

# Carlsson Norén Yield Opportunity – Februari 2020

Det är inte varje månad man får uppleva en regelrätt krasch, men det var precis vad som inträffade i februari. Den utlösande faktorn var att marknaden tog till sig att coronaviruset faktiskt påverkar realekonomin i form av minskat resande, inställd produktion i Kina etc, och att antalet smittade utanför Kina fortfarande växer exponentiellt. Flera bolag vinstvarnade, bland andra Apple och Microsoft. På drygt en vecka sjönk OMXS30 med som mest 13,6% och S&P 500 med 15,8%. Eftersom månaden startade starkt blev månadssiffrorna något mindre dramatiska. Kreditspreadarna gick isär kraftigt, särskilt i high yield-segmentet, och långa räntor sjönk. Marknaden förväntar sig nu tre räntesänkningar från Fed i år som motreaktion. Priserna på hybridobligationer och konvertibler sjönk med ett par procent. För preferens- och D-aktier blev prisnedgången ännu större. Nedgången blev märkligt nog som störst i flera av de tryggaste och mest likvida instrumenten som dessutom gynnas av lägre räntor, antagligen för att det var dessa som gick att sälja i större volymer. Innan kalabaliken var emissionsaktiviteten fortsatt hög, och bland andra Akelius, Heimstaden, Telia, Hoist Finance, Obos-banken och Arion Bank emitterade hybridobligationer. Fonden tappade 3,4% till följd av prisnedgångarna. Vi har en väldiversifierad portfölj med låg exponering mot de sektorer som drabbats, och vi ser goda investeringsmöjligheter. Portföljens förväntade yield låg vid månadsskiftet på ca 6,9%./Magnus Dahlgren

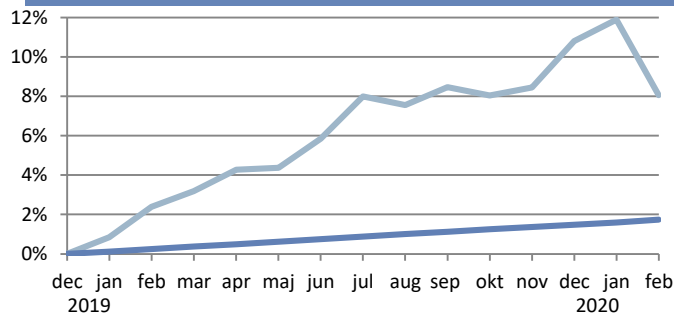
## MÅNADSAVKASTNING (EFTER FAST OCH PRESTATIONSBASERAT ARVODE)

| År   | Jan   | Feb    | Mar   | Apr   | Maj   | Jun   | Jul   | Aug    | Sep   | Okt    | Nov   | Dec   | Helår  |
|------|-------|--------|-------|-------|-------|-------|-------|--------|-------|--------|-------|-------|--------|
| 2019 | 0,84% | 1,53%  | 0,79% | 1,05% | 0,09% | 1,41% | 2,02% | -0,41% | 0,85% | -0,39% | 0,37% | 2,16% | 10,80% |
| 2020 | 0,98% | -3,42% |       |       |       |       |       |        |       |        |       |       | -2,47% |

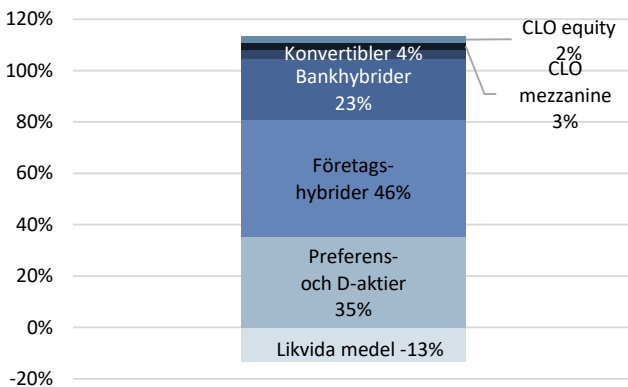
## AVKASTNING OCH NYCKELTAL

|                            | Carlsson Norén Yield Opportunity | OMRX T-bill+2,0% |
|----------------------------|----------------------------------|------------------|
| Nyckeltal                  |                                  |                  |
| Annualiserad avkastning, % | 6,87%                            | 1,50%            |
| Accumulerad avkastning, %  | 8,06%                            | 1,75%            |
| Standardavvikelse, %       | 4,80%                            | 0,03%            |
| Sharpe-kvot                | 1,54                             | -                |
| NAV andelsklass A          | 108,06                           |                  |
| NAV andelsklass B          | 108,06                           |                  |

## ACKUMULERAD VÄRDEUTVECKLING JÄMFÖRT MED BENCHMARK



## FONDENS TILLGÅNGSALLOKERING



## FONDSTRUKTUR

|                               |                                     |
|-------------------------------|-------------------------------------|
| Fondens namn                  | Carlsson Norén Yield Opportunity    |
| Andelsklasser                 | A – icke utdelande<br>B - utdelande |
| Risk                          | 4 (skala 1-7 där 1=låg, 7=hög)      |
| Startdatum                    | 1 januari 2019                      |
| Teckning/inlösen              | Månatlig                            |
| Förvaltningsarvode            | 1%                                  |
| Prestationsbaserad ersättning | 20% över benchmark, HWM             |
| Benchmark                     | OMRX T-bill + 2,0% per år           |
| Insättnings-/uttagsavgift     | 0%                                  |
| Minsta insättning             | 100 000 kr                          |
| Förvaringsinstitut            | SEB                                 |
| Revisor                       | Öhrlings PwC                        |
| Tillsynsmyndighet             | Finansinspektionen                  |
| Fondadministration            | Wahlstedt Sageryd                   |
| Hemsida                       | www.carlssonnoren.se                |

## PLACERINGSINRIKTNING

Carlsson Norén Yield Opportunity är en aktivt förvaltd specialfond som eftersträvar en ränteliknande avkastning genom att inrikta sig mot investeringar i instrument som till sin karaktär befinner sig mellan obligationer och aktier i ett bolags kapitalstruktur, till exempel konvertibler och andra hybridobligationer, obligationer med evig löptid (perpetuals), samt preferensaktier. Fonden kan använda derivat eller belåning för att uppnå en hävstång på maximalt 1,5 gånger, men tar inga nettokorta positioner. Fondens målsättning är att över tiden uppnå en avkastning som väsentligt överstiger OMRX Treasury Bill Index jämte ett tillägg, beräknat på årsbasis, om 2 procent.

## HUR INVESTERA I FONDEN

- Fyll i och signera teckningsanmälan, som kan laddas ner från [www.carlssonnoren.se](http://www.carlssonnoren.se). Skicka undertecknad teckningsanmälan tillsammans med kopia på legitimation till fondbolaget.
- Sätt in det tecknade beloppet på fondens konto, angivet på teckningsanmälan.
- Fonden kan även tecknas via internetbank hos Nordnet och Handelsbanken och via din bankkontakt på Carnegie, Coeli, Consensus Asset Management, Danske Bank, Nordea och SEB.

## KONTAKT

|                  |                 |                          |
|------------------|-----------------|--------------------------|
| Kontoret         | Tel 031-280701  |                          |
| Magnus Dahlgren  | Tel 072-5042030 | magnus@carlssonnoren.se  |
| Fredrik Carlsson | Tel 0706-929045 | fredrik@carlssonnoren.se |

Denna information är inte avsedd att och skall inte tolkas som en rekommendation av Carlsson Norén Asset Management att förvärva andelar i Fonden. Carlsson Norén Asset Management tillhandahåller inte sådan finansiell rådgivning som avses i Lagen (2003:862) om finansiell rådgivning till konsumenter. Det ankommer på var och en som önskar förvärva andelar att göra sin egen bedömning av en investering i Fonden och de risker som är förknippade därmed.