

Fokus på problemen i Europa har fortsatt under juli månad. Trots nya hjälppaket till Grekland har oron på vad som händer i Europa inte minskat. Både Spanska och Italienska 10-års räntor har gått upp kraftigt under månaden. De är nu på nivåer vi inte sett sedan innan EMU startade 1999.

Även USA har som bekant problem med sina skulder och om inte kongressen höjer taket för hur mycket USA får låna kommer USA inte klara av sina betalningar i augusti.

Trots dessa problem valde både ECB och Riksbanken att höja sina styrräntor som förväntat med 0,25%. Förväntningar om ytterligare höjningar har minskat framöver men fortfarande tror de flesta att Riksbanken kommer fortsätta att höja efter sommaren. Skulle oron i Europa tillta ytterligare kommer förväntningar om fler höjningar att minska och det är i så fall inte omöjligt att marknaden kommer prissätta att Riksbanken sänker räntan i slutet av året eller början på 2012.

Däremot har den svenska kronan stärkts under juli trots att det varit oroligt på världens finansmarknader med fallande börser, då brukar kronan annars försvagas.

/Fredrik Carlsson, Martin Norén

MÅNADSAVKASTNING (EFTER FAST OCH PRESTATIONSBASERAT ARVODE)

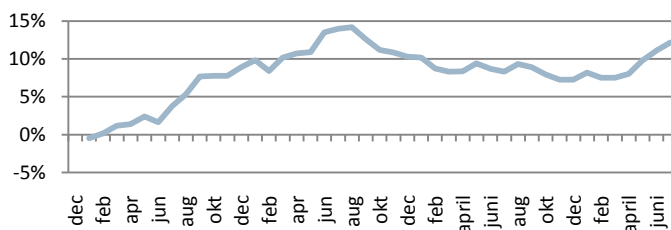
| År | Jan | Feb | Mar | Apr | Maj | Jun | Jul | Aug | Sep | Okt | Nov | Dec | Helår |
|-------------|--------|--------|--------|-------|-------|--------|--------|-------|--------|--------|--------|-------|---------------|
| 2008 | -0,47% | 0,65% | 1,00% | 0,21% | 1,00% | -0,74% | 2,08% | 1,51% | 2,23% | 0,11% | 0,01% | 1,02% | 8,89% |
| 2009 | 0,86% | -1,29% | 1,62% | 0,53% | 0,15% | 2,34% | 0,41% | 0,21% | -1,41% | -1,25% | -0,31% | -0,5% | 1,3% |
| 2010 | -0,11% | -1,3% | -0,42% | 0,05% | 0,98% | -0,64% | -0,37% | 0,85% | -0,39% | -0,9% | -0,6% | 0,01% | -2,83% |
| 2011 | 0,84% | -0,62% | 0,00% | 0,49% | 1,63% | 1,2% | 0,93% | | | | | | 4,54% |

AVKASTNING OCH NYCKELTAL

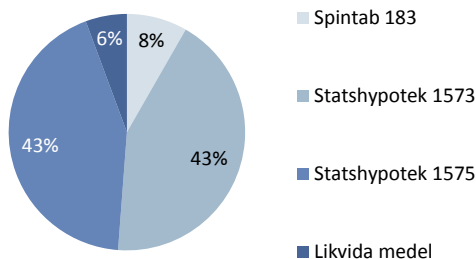
| Nyckeltal | CN Macro Fund | SAX | T-Bond | T-Bill |
|--------------------------|---------------|-------|--------|--------|
| Månadsavkastning, % | 0,93 | -4,68 | 2,43 | 0,14 |
| Avkastning s. start, % | 12,15 | -4,11 | 24,96 | 6,15 |
| Standardavvikelse, % | 3,35 | 22,20 | 5,29 | 0,51 |
| Korrelation m Macro Fund | | -0,13 | 0,22 | 0,37 |

Samtliga nyckeltal gäller sedan fondstart, 2008-01-01

VÄRDEUTVECKLING FRÅN START



FONDINNEHAV



FONDSTRUKTUR

| | |
|-------------------------------|--|
| Fondens namn | Carlsson Norén Macro Fund |
| Risk | Låg |
| Startdatum | 1/1/2008 |
| Teckning/inlösen | Månatlig |
| Förvaltningsarvode | 2% |
| Prestationsbaserat ersättning | 20% |
| Insättnings-/uttagsavgift | 0% |
| Minsta insättning | 250 000kr |
| Förvaringsinstitut | SEB |
| Revisor | KPMG |
| Tillsynsmyndighet | Finansinspektionen |
| Fondadministration | Wahlstedt Sageryd |
| Hemsida | www.carlssonnoren.se |

PLACERINGSINRIKTNING

Förvaltningen av fonden syftar till att skapa absolutavkastning från såväl långa som korta positioner på räntemarknaderna i Norden, G7-länderna, Australien och Schweiz. Positioner tas i huvudsak i likvida instrument. Börshandlade derivatinstrument används i stor omfattning. Fondens medel får placeras i överlåtbara värdepapper, penningmarknadsinstrument, derivatinstrument, fondandelar samt på konto hos kreditinstitut. Placeringar skall ske med högt ställda krav på kreditvärdighet hos emittenterna och inte placeras i finansiella instrument med sämre rating än "investment grade" enligt S&P. Fonden investerar i derivatinstrument som ett led i placeringsinriktningen och kan även använda sig av blankningsstrategier.

HUR INVESTERA I FONDEN

- Fyll i och signera teckningsanmälan, som kan laddas ner från www.carlssonnoren.se. Skicka undertecknad teckningsanmälan tillsammans med kopia på legitimation till fondbolaget.
- Sätt in det tecknade beloppet på fondens konto, angivet på teckningsanmälan.

Denna information är inte avsedd att och skall inte tolkas som en rekommendation av Carlsson & Norén Asset Management att förvärva andelar i Fonden. Carlsson & Norén Asset Management tillhandahåller inte sådan finansiell rådgivning som avses i Lagen (2003:862) om finansiell rådgivning till konsumenter. Det ankommer på var och en som önskar förvärva andelar att göra sin egen bedömning av en investering i Fonden och de risker som är förknippade därmed.

KONTAKT

| | | |
|------------------|-----------------|--|
| Fredrik Carlsson | Tel 0706-929045 | fredrik@carlssonnoren.se |
| Martin Norén | Tel 0705-199526 | martin@carlssonnoren.se |