

En mycket volatil marknad i globala räntor pga. Nordafrika, Japan och allmänt stigande råvarupriser. ECB skall höja räntan och Portugal har utlyst nyval.

Eftersom bolånemarknaden i PIGS länderna är helt beroende av att bankerna kan låna av ECB, så kommer räntehöjningarna slå hårt på en redan svag fastighetsmarknad.

I USA är man glad att ekonomin stärks något. Tur är väl det, med tanke på att FED lånar ut merparten av pengarna landet lånar och budgetunderskottet fortfarande ligger på 10%. När man dessutom hör att en del FED ledamöter tror att man behöver höja räntan snart, så blir det lite oklart. Efter kärnkraftsproblemen i Japan kan man förvänta sig ett stigande oljepris framöver. Detta kommer att slå hårt mot länder med högt oljeberoende och sätta press på detaljhandeln, inte minst i USA.

Sverige ser stabilt ut med fina skatteintäkter och en försiktig regering. Bopriserna ser ut att stanna av lite och detaljhandeln har varit överraskande svag.

/Fredrik Carlsson, Martin Norén

MÅNADSAVKASTNING (EFTER FAST OCH PRESTATIONSBASERAT ARVODE)

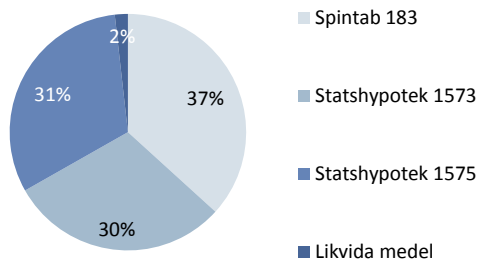
År	Jan	Feb	Mar	Apr	Maj	Jun	Jul	Aug	Sep	Okt	Nov	Dec	Helår
2008	-0,47%	0,65%	1,00%	0,21%	1,00%	-0,74%	2,08%	1,51%	2,23%	0,11%	0,01%	1,02%	8,89%
2009	0,86%	-1,29%	1,62%	0,53%	0,15%	2,34%	0,41%	0,21%	-1,41%	-1,25%	-0,31%	-0,5%	1,3%
2010	-0,11%	-1,3%	-0,42%	0,05%	0,98%	-0,64%	-0,37%	0,85%	-0,39%	-0,9%	-0,6%	0,01%	-2,83%
2011	0,84%	-0,62%	0,00%										0,21%

AVKASTNING OCH NYCKELTAL

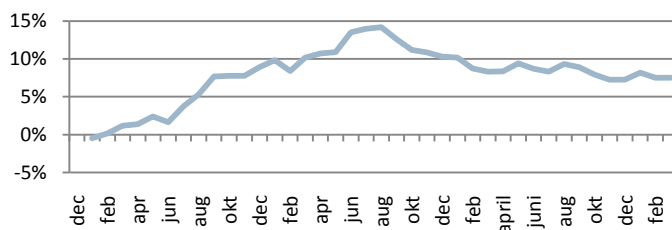
Nyckeltal	CN Macro Fund	SAX	T-Bond	T-Bill
Månadsavkastning, %	0,00	1,56	0,32	0,17
Avkastning s. start, %	7,51	3,55	18,23	5,51
Standardavvikelse, %	3,36	23,03	5,38	0,54
Korrelation m Macro Fund		-0,10	0,18	0,38

Samtliga nyckeltal gäller sedan fondstart, 2008-01-01

FONDINNEHAV



VÄRDEUTVECKLING FRÅN START



FONDSTRUKTUR

Fondens namn	Carlsson Norén Macro Fund
Risk	Låg
Startdatum	1/1/2008
Teckning/inlösen	Månatlig
Förvaltningsarvode	2%
Prestationsbaserat ersättning	20%
Insättnings-/uttagsavgift	0%
Minsta insättning	250 000kr
Förvaringsinstitut	SEB
Revisor	KPMG
Tillsynsmyndighet	Finansinspektionen
Fondadministration	Wahlstedt Sageryd
Hemsida	www.carlssonnoren.se

PLACERINGSINRIKTNING

Förvaltningen av fonden syftar till att skapa absolutavkastning från såväl långa som korta positioner på räntemarknaderna i Norden, G7-länderna, Australien och Schweiz. Positioner tas i huvudsak i likvida instrument. Börshandlade derivatinstrument används i stor omfattning. Fondens medel får placeras i överlåtbara värdepapper, penningmarknadsinstrument, derivatinstrument, fondandelar samt på konto hos kreditinstitut. Placeringar skall ske med högt ställda krav på kreditvärdighet hos emittenterna och inte placeras i finansiella instrument med sämre rating än "investment grade" enligt S&P. Fonden investerar i derivatinstrument som ett led i placeringsinriktningen och kan även använda sig av blankningsstrategier.

HUR INVESTERA I FONDEN

- Fyll i och signera teckningsanmälan, som kan laddas ner från www.carlssonnoren.se. Skicka undertecknad teckningsanmälan tillsammans med kopia på legitimation till fondbolaget.
- Sätt in det tecknade beloppet på fondens konto, angivet på teckningsanmälan.

Denna information är inte avsedd att och skall inte tolkas som en rekommendation av Carlsson & Norén Asset Management att förvärva andelar i Fonden. Carlsson & Norén Asset Management tillhandahåller inte sådan finansiell rådgivning som avses i Lagen (2003:862) om finansiell rådgivning till konsumenter. Det ankommer på var och en som önskar förvärva andelar att göra sin egen bedömning av en investering i Fonden och de risker som är förknippade därmed.

KONTAKT

Fredrik Carlsson	Tel 0706-929045	fredrik@carlssonnoren.se
Martin Norén	Tel 0705-199526	martin@carlssonnoren.se