

Världsekonomin bromsar in om man skall tro de framåtriktade indikatorer som presenterats. Husmarknaden i USA visar få tecken på stabilisering. Delstaterna har usel ekonomi och kan inte hjälpa till med sysselsättningen. Samtidigt handlar debatten om man skall behålla president Bush skattesänkningar eller inte. Förtroendet för Obamas ekonomiska politik faller dramatiskt, samtidigt som valutakriget har startat. FED kommer snart via sin s.k. "QE2" att trycka ännu mer USD för att se till att staten kan fortsätta att låna billigt. Mycket talar för att USA, varken har kraft eller vilja att betala tillbaka sina skulder. ECB ökade sina köp av dåliga statsobligationer i PIIGS- länderna förra veckan. Irland tvingas att rädda sina banker och får ett budgetunderskott på ca 30 procent för 2010. Skuldsituationen kväver just nu många länder i Europa som fortfarande vill betala sina skulder trots skyhöga räntor.

I det sorgfria Sverige fortsätter hushållen att låna och den totala skulden i landet är nu uppe i 250 % av BNP. Inga problem, så länge husmarknaden ångar på och man slipper amortera.

/Fredrik Carlsson, Martin Norén

MÅNADSAVKASTNING (EFTER FAST OCH PRESTATIONSBASERAT ARVODE)

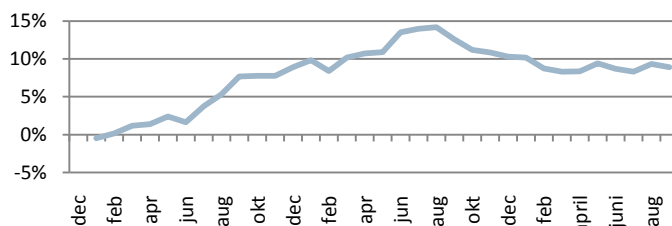
År	Jan	Feb	Mar	Apr	Maj	Jun	Jul	Aug	Sep	Okt	Nov	Dec	Helår
2008	-0,47%	0,65%	1,00%	0,21%	1,00%	-0,74%	2,08%	1,51%	2,23%	0,11%	0,01%	1,02%	8,89%
2009	0,86%	-1,29%	1,62%	0,53%	0,15%	2,34%	0,41%	0,21%	-1,41%	-1,25%	-0,31%	-0,5%	1,3%
2010	-0,11%	-1,3%	-0,42%	0,05%	0,98%	-0,64%	-0,37%	0,85%	-0,39%				-1,37%

AVKASTNING OCH NYCKELTAL

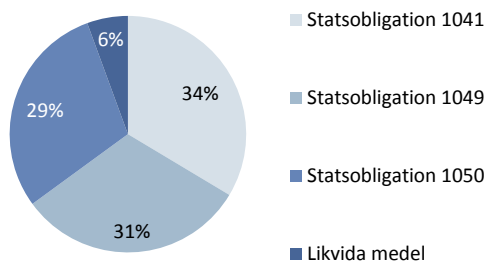
Nyckeltal	CN Macro Fund	SAX	T-Bond	T-Bill	
Månadsavkastning, %		-0,39	8,44	-1,62	0,04
Avkastning s. start, %		8,9	-2,56	22,26	5,01
Standardavvikelse, %		3,50	24,80	5,53	0,57
Downside risk, %		-5,17	-45,35	-5,35	0,00
Korrelation m Macro Fund			-0,10	0,13	0,36

Samtliga nyckeltal gäller sedan fondstart, 2008-01-01

VÄRDEUTVECKLING FRÅN START



FONDINNEHAV



FONDSTRUKTUR

Fondens namn	Carlsson Norén Macro Fund
Risk	Låg
Startdatum	1/1/2008
Teckning/inlösen	Månatlig
Förvaltningsarvode	2%
Prestationsbaserat ersättning	20%
Insättnings-/uttagsavgift	0%
Minsta insättning	250 000kr
Förvaringsinstitut	SEB
Revisor	KPMG
Tillsynsmyndighet	Finansinspektionen
Fondadministration	Wahlstedt Sageryd
Hemsida	www.carlssonnoren.se

PLACERINGSINRIKTNING

Förvaltningen av fonden syftar till att skapa absolutavkastning från såväl långa som korta positioner på räntemarknaderna i Norden, G7-länderna, Australien och Schweiz. Positioner tas i huvudsak i likvida instrument. Börshandlade derivatinstrument används i stor omfattning. Fondens medel får placeras i överlåtbara värdepapper, penningmarknadsinstrument, derivatinstrument, fondandelar samt på konto hos kreditinstitut. Placeringar skall ske med högt ställda krav på kreditvärdighet hos emittenterna och inte placeras i finansiella instrument med sämre rating än "investment grade" enligt S&P. Fonden investerar i derivatinstrument som ett led i placeringsinriktningen och kan även använda sig av blankningsstrategier.

HUR INVESTERA I FONDEN

- Fyll i och signera teckningsanmälan, som kan laddas ner från www.carlssonnoren.se. Skicka undertecknad teckningsanmälan tillsammans med kopia på legitimation till fondbolaget.
- Sätt in det tecknade beloppet på fondens konto, angivet på teckningsanmälan.

Denna information är inte avsedd att och skall inte tolkas som en rekommendation av Carlsson & Norén Asset Management att förvärva andelar i Fonden. Carlsson & Norén Asset Management tillhandahåller inte sådan finansiell rådgivning som avses i Lagen (2003:862) om finansiell rådgivning till konsumenter. Det ankommer på var och en som önskar förvärva andelar att göra sin egen bedömning av en investering i Fonden och de risker som är förknippade därmed.

KONTAKT

Fredrik Carlsson	Tel 0706-929045	fredrik@carlssonnoren.se
Martin Norén	Tel 0705-199526	martin@carlssonnoren.se