

Årets sista månad blev en månad med låg omsättning men med relativt stora rörelser på räntemarknaderna. Skuldskrisen i Europa fortsätter och man reser jorden runt för att locka investerare att köpa de nya "räddningsobligationerna".

USA fortsätter att gasa med allt man har och har faktiskt fått se lite bättre statistik.

Svenska räntor steg på starka svenska tillväxtsiffror och december blev fjärde månaden i rad med stigande räntor. Riksbanken höjde räntan som väntat men gav inga nya signaler om ändringar om sin framtida räntebana. Den starka statistiken talar för snabbare takt i höjningarna, men det faktum att räntorna på bolån stiger snabbare än väntat kan ha en avkylande effekt. Riksbanken hoppas dessutom på att politikerna skall införa amorteringskrav för att stävja den skenande hushållsskulden.

Den svenska kronan nådde sin starkaste nivå mätt i TCW sen sommaren 2008 vilket är ett bevis för att det går bra för Sverige och att förväntningarna på fortsatta höjningar från Riksbanken finns i kronkursen. Marknadens prissättning är att Riksbanken höjer till 2% under 2011 vilket är i linje med Riksbankens egna prognoser.

Gott nytt år! Fredrik och Martin

MÅNADSAVKASTNING (EFTER FAST OCH PRESTATIONSBASERAT ARVODE)

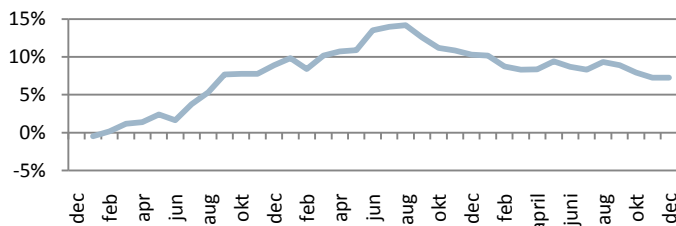
År	Jan	Feb	Mar	Apr	Maj	Jun	Jul	Aug	Sep	Okt	Nov	Dec	Helår
2008	-0,47%	0,65%	1,00%	0,21%	1,00%	-0,74%	2,08%	1,51%	2,23%	0,11%	0,01%	1,02%	8,89%
2009	0,86%	-1,29%	1,62%	0,53%	0,15%	2,34%	0,41%	0,21%	-1,41%	-1,25%	-0,31%	-0,5%	1,3%
2010	-0,11%	-1,3%	-0,42%	0,05%	0,98%	-0,64%	-0,37%	0,85%	-0,39%	-0,9%	-0,6%	0,01%	-2,83%

AVKASTNING OCH NYCKELTAL

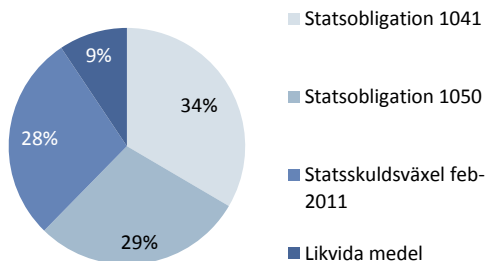
Nyckeltal	CN Macro Fund	SAX	T-Bond	T-Bill
Månadsavkastning, %	0,01	5,89	-1,42	0,08
Avkastning s. start, %	7,28	4,75	17,98	5,14
Standardavvikelse, %	3,44	23,95	5,58	0,56
Downside risk, %	-6,24	-45,35	-5,35	-0,02
Korrelation m Macro Fund		-0,10	0,19	0,39

Samtliga nyckeltal gäller sedan fondstart, 2008-01-01

VÄRDEUTVECKLING FRÅN START



FONDINNEHAV



FONDSTRUKTUR

Fondens namn	Carlsson Norén Macro Fund
Risk	Låg
Startdatum	1/1/2008
Teckning/inlösen	Månatlig
Förvaltningsarvode	2%
Prestationsbaserat ersättning	20%
Insättnings-/uttagsavgift	0%
Minsta insättning	250 000kr
Förvaringsinstitut	SEB
Revisor	KPMG
Tillsynsmyndighet	Finansinspektionen
Fondadministration	Wahlstedt Sageryd
Hemsida	www.carlssonnoren.se

PLACERINGSINRIKTNING

Förvaltningen av fonden syftar till att skapa absolutavkastning från såväl långa som korta positioner på räntemarknaderna i Norden, G7-länderna, Australien och Schweiz. Positioner tas i huvudsak i likvida instrument. Börshandlade derivatinstrument används i stor omfattning. Fondens medel får placeras i överlåtbara värdepapper, penningmarknadsinstrument, derivatinstrument, fondandelar samt på konto hos kreditinstitut. Placeringar skall ske med högt ställda krav på kreditvärdighet hos emittenterna och inte placeras i finansiella instrument med sämre rating än "investment grade" enligt S&P. Fonden investerar i derivatinstrument som ett led i placeringsinriktningen och kan även använda sig av blankningsstrategier.

HUR INVESTERA I FONDEN

- Fyll i och signera teckningsanmälan, som kan laddas ner från www.carlssonnoren.se. Skicka undertecknad teckningsanmälan tillsammans med kopia på legitimation till fondbolaget.
- Sätt in det tecknade beloppet på fondens konto, angivet på teckningsanmälan.

Denna information är inte avsedd att och skall inte tolkas som en rekommendation av Carlsson & Norén Asset Management att förvärva andelar i Fonden. Carlsson & Norén Asset Management tillhandahåller inte sådan finansiell rådgivning som avses i Lagen (2003:862) om finansiell rådgivning till konsumenter. Det ankommer på var och en som önskar förvärva andelar att göra sin egen bedömning av en investering i Fonden och de risker som är förknippade därmed.

KONTAKT

Fredrik Carlsson	Tel 0706-929045	fredrik@carlssonnoren.se
Martin Norén	Tel 0705-199526	martin@carlssonnoren.se