

Under augusti ökade oron för den framtida konjunkturutvecklingen igen. Det kom betydligt sämre makrostatistik från USA samtidigt som FED, BOE och BOJ varnade för att återhämtningen går långsammare än i tidigare prognoser. Långa räntor har gått ner kraftigt och börserna runt om i världen har visat på röda siffror igen. De så kallade PIIGS-ländernas ränte spreadar har gått isär, Irland är på sina högsta nivåer sen EMU startades. Ett ytterligare tecken på nervösa kapitalmarknader är att Japans och Schweiz valutor har stärkts den sista tiden. Svenskarna fortsätter dock att låna och glädjen är på topp.

Centralbanker och regeringar börjar få slut på ammunition, även om Bernanke kommer att göra allt för att undvika ett Japansscenario i USA. Man har redan bränt mycket krut och obalanserna kvarstår som före krisen.

Fondens exponering under månaden har varit för lägre räntor bl.a. i Sverige, men vi stängde positionerna i väntan på Riksbankens besked och hur de resonerar om den senaste tidens förnyade oro.

/Fredrik Carlsson, Martin Norén

MÅNADSAVKASTNING (EFTER FAST OCH PRESTATIONSBASERAT ARVODE)

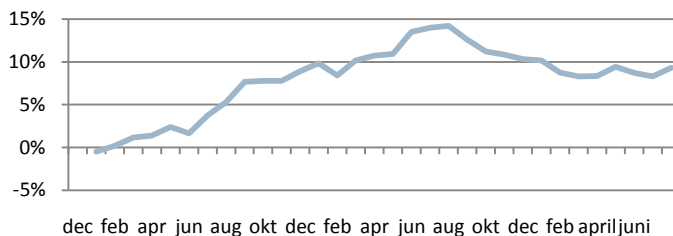
År	Jan	Feb	Mar	Apr	Maj	Jun	Jul	Aug	Sep	Okt	Nov	Dec	Helår
2008	-0,47%	0,65%	1,00%	0,21%	1,00%	-0,74%	2,08%	1,51%	2,23%	0,11%	0,01%	1,02%	8,89%
2009	0,86%	-1,29%	1,62%	0,53%	0,15%	2,34%	0,41%	0,21%	-1,41%	-1,25%	-0,31%	-0,5%	1,3%
2010	-0,11%	-1,3%	-0,42%	0,05%	0,98%	-0,64%	-0,37%	0,85%					-0,98%

AVKASTNING OCH NYCKELTAL

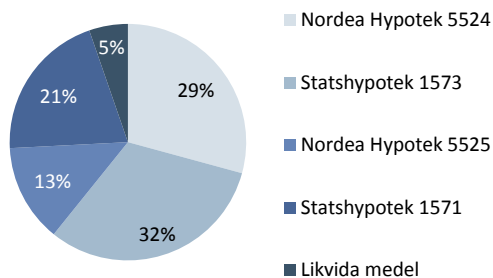
Nyckeltal	CN Macro Fund	SAX	T-Bond	T-Bill
Månadsavkastning, %	0,83	-3,34	3,3	0,04
Avkastning s. start, %	9,21	-10,14	24,27	4,97
Standardavvikelse, %	3,53	24,65	5,43	0,58
Downside risk, %	-5,17	-45,35	-5,35	0,00
Korrelation m Macro Fund		-0,08	0,11	0,35

Samtliga nyckeltal gäller sedan fondstart, 2008-01-01

VÄRDEUTVECKLING FRÅN START



FONDINNEHAV



FONDSTRUKTUR

Fondens namn	Carlsson Norén Macro Fund
Risk	Låg
Startdatum	1/1/2008
Teckning/inlösen	Månatlig
Förvaltningsarvode	2%
Prestationsbaserat ersättning	20%
Insättnings-/uttagsavgift	0%
Minsta insättning	250 000kr
Förvaringsinstitut	SEB
Revisor	KPMG
Tillsynsmyndighet	Finansinspektionen
Fondadministration	Wahlstedt Sageryd
Hemsida	www.carlssonnoren.se

PLACERINGSINRIKTNING

Förvaltningen av fonden syftar till att skapa absolutavkastning från såväl långa som korta positioner på räntemarknaderna i Norden, G7-länderna, Australien och Schweiz. Positioner tas i huvudsak i likvida instrument. Börshandlade derivatinstrument används i stor omfattning. Fondens medel får placeras i överlåtbara värdepapper, penningmarknadsinstrument, derivatinstrument, fondandelar samt på konto hos kreditinstitut. Placeringar skall ske med högt ställda krav på kreditvärdighet hos emittenterna och inte placeras i finansiella instrument med sämre rating än "investment grade" enligt S&P. Fonden investerar i derivatinstrument som ett led i placeringsinriktningen och kan även använda sig av blankningsstrategier.

HUR INVESTERA I FONDEN

- Fyll i och signera teckningsanmälan, som kan laddas ner från www.carlssonnoren.se. Skicka undertecknad teckningsanmälan tillsammans med kopia på legitimation till fondbolaget.
- Sätt in det tecknade beloppet på fondens konto, angivet på teckningsanmälan.

Denna information är inte avsedd att och skall inte tolkas som en rekommendation av Carlsson & Norén Asset Management att förvärva andelar i Fonden. Carlsson & Norén Asset Management tillhandahåller inte sådan finansiell rådgivning som avses i Lagen (2003:862) om finansiell rådgivning till konsumenter. Det ankommer på var och en som önskar förvärva andelar att göra sin egen bedömning av en investering i Fonden och de risker som är förknippade därmed.

KONTAKT

Fredrik Carlsson	Tel 0706-929045	fredrik@carlssonnoren.se
Martin Norén	Tel 0705-199526	martin@carlssonnoren.se