

USA fortsätter att gasa på via penningpolitiken och centralbankschefen Bernanke öppnar upp för ytterligare lättnader via en framtida "QE3". Finansminister Geitner säger samtidigt att landet inte når lånetaket förrän senare i år. Bensinpriset plågar befolkningen och president Obama lovar att släppa ut lite olja från de strategiska lagren för att dämpa oron.

I Europa har Tyskland gått med på att stärka "brandväggen" genom att kombinera EFSF och ESM under en begränsad tid. Samtidigt skall Spanien fortsätta att spara sig ur krisen, med ett utgångsläge på 24 % arbetslöshet.

Vi har sett lite blandade signaler från Kina under mars. Tillverkningsindustrin verkar lite positivare samtidigt som fastighetsmarknaden oroar.

Riksbanken har börjat kommunicera med marknaden igen, och indikerar att det ser bättre ut i Sverige. Det kan förstås inte gälla BNP och arbetslösheten som tidigare varit de mest betydelsefulla beslutsunderlagen för penningpolitiken.

/Fredrik Carlsson, Martin Norén

MÅNADSAVKASTNING (EFTER FAST OCH PRESTATIONSBASERAT ARVODE)

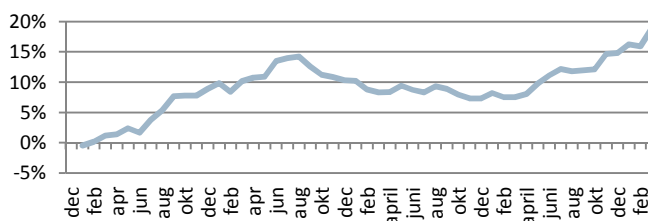
År	Jan	Feb	Mar	Apr	Maj	Jun	Jul	Aug	Sep	Okt	Nov	Dec	Helår
2008	-0,47%	0,65%	1,00%	0,21%	1,00%	-0,74%	2,08%	1,51%	2,23%	0,11%	0,01%	1,02%	8,89%
2009	0,86%	-1,29%	1,62%	0,53%	0,15%	2,34%	0,41%	0,21%	-1,41%	-1,25%	-0,31%	-0,5%	1,3%
2010	-0,11%	-1,3%	-0,42%	0,05%	0,98%	-0,64%	-0,37%	0,85%	-0,39%	-0,9%	-0,6%	0,01%	-2,83%
2011	0,84%	-0,62%	0,00%	0,49%	1,63%	1,2%	0,93%	-0,33%	0,14%	0,18%	2,23%	0,14%	7,00%
2012	1,27%	-0,28%	2,49%										3,5%

AVKASTNING OCH NYCKELTAL

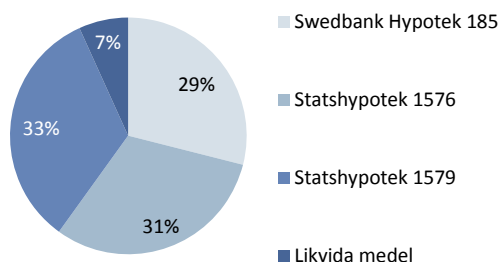
Nyckeltal	CN Macro Fund	SAX	T-Bill
Månadsavkastning, %	2,49	-2,00	0,13
Avkastning s. start, %	18,81	-3,81	7,22
Standardavvikelse, %	3,44	22,08	0,47
Korrelation m Macro Fund		-0,10	0,31

Samtliga nyckeltal gäller sedan fondstart, 2008-01-01

VÄRDEUTVECKLING FRÅN START



FONDINNEHAV



FONDSTRUKTUR

Fondens namn	Carlsson Norén Macro Fund
Risk	Låg
Startdatum	1/1/2008
Teckning/inlösen	Månatlig
Förvaltningsarvode	2%
Prestationsbaserat ersättning	20%
Insättnings-/uttagsavgift	0%
Minsta insättning	250 000kr
Förvaringsinstitut	SEB
Revisor	Ernst & Young
Tillsynsmyndighet	Finansinspektionen
Fondadministration	Wahlstedt Sageryd
Hemsida	www.carlssonnoren.se

PLACERINGSINRIKTNING

Förvaltningen av fonden syftar till att skapa absolutavkastning från såväl långa som korta positioner på räntemarknaderna i Norden, G7-länderna, Australien och Schweiz. Positioner tas i huvudsak i likvida instrument. Börshandlade derivatinstrument används i stor omfattning. Fondens medel får placeras i överlåtbara värdepapper, penningmarknadsinstrument, derivatinstrument, fondandelar samt på konto hos kreditinstitut. Placeringar skall ske med högt ställda krav på kreditvärdighet hos emittenterna och inte placeras i finansiella instrument med sämre rating än "investment grade" enligt S&P. Fonden investerar i derivatinstrument som ett led i placeringsinriktningen och kan även använda sig av blankningsstrategier.

HUR INVESTERA I FONDEN

- Fyll i och signera teckningsanmälan, som kan laddas ner från www.carlssonnoren.se. Skicka undertecknad teckningsanmälan tillsammans med kopia på legitimation till fondbolaget.
- Sätt in det tecknade beloppet på fondens konto, angivet på teckningsanmälan.

KONTAKT

Fredrik Carlsson	Tel 0706-929045	fredrik@carlssonnoren.se
Martin Norén	Tel 0705-199526	martin@carlssonnoren.se

Denna information är inte avsedd att och skall inte tolkas som en rekommendation av Carlsson & Norén Asset Management att förvärva andelar i Fonden. Carlsson & Norén Asset Management tillhandahåller inte sådan finansiell rådgivning som avses i Lagen (2003:862) om finansiell rådgivning till konsumenter. Det ankommer på var och en som önskar förvärva andelar att göra sin egen bedömning av en investering i Fonden och de risker som är förknippade därmed.