

Turbulensen på finansmarknaderna fortsätter. Greklands valutgång blev positiv för Europa, men som vi skrev tidigare har fokus varit på Spanien, som måste få hjälp att få ner sina räntor.

Statistiken som inkommit har överraskat negativt i Europa, vilket har sin förklaring i att osäkerheten är stor om framtiden. Även Tyskland som tidigare visat starka siffror, har visat på svagare industrisiffror samt detaljhandelsförsäljning.

I USA kommer FED förlänga tiden för köp av långa obligationer. Centralbanken behöver stimulera ytterligare, då den ser en försvagning av ekonomin. Man kan även tänka sig ytterligare åtgärder ifall det skulle behövas.

Svenska räntor har gått upp från rekordlåga nivåer. En 10-årig obligation var som lägst ca 1,10% under månaden för att stänga kring 1,60%.

Vi har både Riksbanken och ECB i början av juli. Förväntan är på oförändrad ränta från Riksbanken och sänkning från ECB.

/Fredrik Carlsson, Martin Norén

MÅNADSAVKASTNING (EFTER FAST OCH PRESTATIONSBASERAT ARVODE)

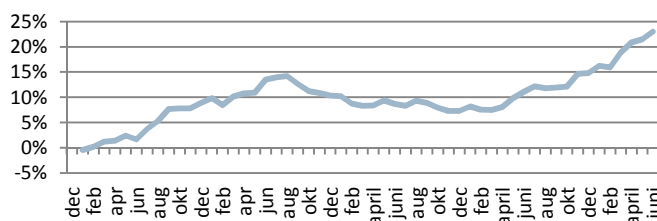
År	Jan	Feb	Mar	Apr	Maj	Jun	Jul	Aug	Sep	Okt	Nov	Dec	Helår
2008	-0,47%	0,65%	1,00%	0,21%	1,00%	-0,74%	2,08%	1,51%	2,23%	0,11%	0,01%	1,02%	8,89%
2009	0,86%	-1,29%	1,62%	0,53%	0,15%	2,34%	0,41%	0,21%	-1,41%	-1,25%	-0,31%	-0,5%	1,3%
2010	-0,11%	-1,3%	-0,42%	0,05%	0,98%	-0,64%	-0,37%	0,85%	-0,39%	-0,9%	-0,6%	0,01%	-2,83%
2011	0,84%	-0,62%	0,00%	0,49%	1,63%	1,2%	0,93%	-0,33%	0,14%	0,18%	2,23%	0,14%	7,00%
2012	1,27%	-0,28%	2,49%	1,74%	0,48%	1,30%							7,18%

AVKASTNING OCH NYCKELTAL

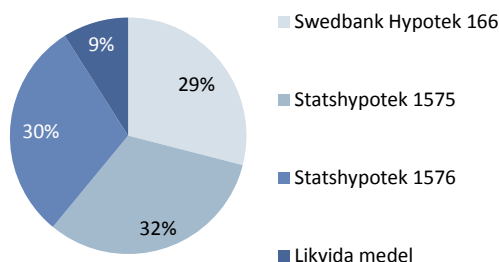
Nyckeltal	CN Macro Fund	SAX	T-Bill
Månadsavkastning, %	1,30	2,9	0,12
Avkastning s. start, %	23,04	-10,19	7,61
Standardavvikelse, %	3,44	21,83	0,48
Korrelation m Macro Fund		-0,10	0,31

Samtliga nyckeltal gäller sedan fondstart, 2008-01-01

VÄRDEUTVECKLING FRÅN START



FONDINNEHAV



FONDSTRUKTUR

Fondens namn	Carlsson Norén Macro Fund
Risk	Låg
Startdatum	1/1/2008
Teckning/inlösen	Månatlig
Förvaltningsarvode	2%
Prestationsbaserat ersättning	20%
Insättnings-/uttagsavgift	0%
Minsta insättning	250 000kr
Förvaringsinstitut	SEB
Revisor	Ernst & Young
Tillsynsmyndighet	Finansinspektionen
Fondadministration	Wahlstedt Sageryd
Hemsida	www.carlssonnoren.se

PLACERINGSINRIKTNING

Carlsson Norén Macro Fund är en svensk specialfond som skapar avkastning på rörelserna i räntemarknaden. Fondens målsättning är att med låg risk skapa avkastning oavsett fallande eller stigande räntor. Fonden använder standardiserade derivatinstrument i stor omfattning i sin förvaltning på de Nordiska- och G7 ländernas räntemarknader. Placeringar sker med högt ställda krav på kreditvärdighet samt likviditet, och basvaluta är svenska kronor.

HUR INVESTERA I FONDEN

- Fyll i och signera teckningsanmälan, som kan laddas ner från www.carlssonnoren.se. Skicka undertecknad teckningsanmälan tillsammans med kopia på legitimation till fondbolaget.
- Sätt in det tecknade beloppet på fondens konto, angivet på teckningsanmälan.

KONTAKT

Kontoret	Tel 031-280701	
Fredrik Carlsson	Tel 0706-929045	fredrik@carlssonnoren.se
Martin Norén	Tel 0705-199526	martin@carlssonnoren.se

Denna information är inte avsedd att och skall inte tolkas som en rekommendation av Carlsson & Norén Asset Management att förvärva andelar i Fonden. Carlsson & Norén Asset Management tillhandahåller inte sådan finansiell rådgivning som avses i Lagen (2003:862) om finansiell rådgivning till konsumenter. Det ankommer på var och en som önskar förvärva andelar att göra sin egen bedömning av en investering i Fonden och de risker som är förknippade därmed.