

Den svenska kronan handlas nära 16-års högsta mot Sveriges handelspartners. BNP har överraskat positivt och andra indikatorer som inköpschefsindex likaså. Det blir intressant att se hur Riksbanken analyserar situationen med tanke på att man har ett inflationsmål att ta hänsyn till och på sikt börjar det likna ett Schweiziskt scenario.

I Europa fortsätter processen med en integrerad skuldmarknad både via EFSF och ECB. Det senaste steget är att den grekiska centralbanken tillåts låna ut 4 mdr EUR till staten för att överbrygga likviditetskrisen. Ett annat tecken på integrationen är kreditvärderingsinstitutet Moody's sänkta utsikter för några av de rikaste euroländerna inklusive Tyskland. Det är bara en tidsfråga innan Spanien ansöker om stöd.

Börserna har reagerat positivt på signalerna om att ECB har öppnat upp för ytterligare åtgärder för att finansiera de sydeuropeiska staterna.

/Fredrik Carlsson, Martin Norén

MÅNADSAVKASTNING (EFTER FAST OCH PRESTATIONSBASERAT ARVODE)

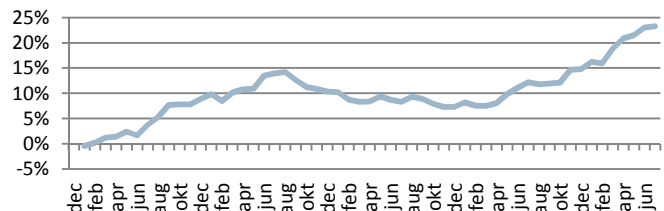
År	Jan	Feb	Mar	Apr	Maj	Jun	Jul	Aug	Sep	Okt	Nov	Dec	Helår
2008	-0,47%	0,65%	1,00%	0,21%	1,00%	-0,74%	2,08%	1,51%	2,23%	0,11%	0,01%	1,02%	8,89%
2009	0,86%	-1,29%	1,62%	0,53%	0,15%	2,34%	0,41%	0,21%	-1,41%	-1,25%	-0,31%	-0,5%	1,3%
2010	-0,11%	-1,3%	-0,42%	0,05%	0,98%	-0,64%	-0,37%	0,85%	-0,39%	-0,9%	-0,6%	0,01%	-2,83%
2011	0,84%	-0,62%	0,00%	0,49%	1,63%	1,2%	0,93%	-0,33%	0,14%	0,18%	2,23%	0,14%	7,00%
2012	1,27%	-0,28%	2,49%	1,74%	0,48%	1,30%	0,19%						7,39%

AVKASTNING OCH NYCKELTAL

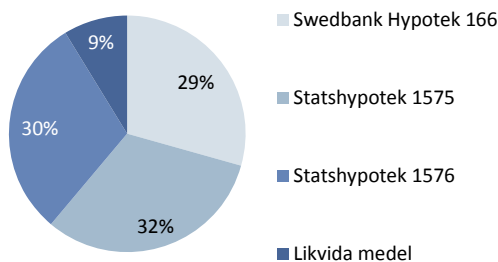
Nyckeltal	CN Macro Fund	SAX	T-Bill
Månadsavkastning, %	0,19	4,21	0,09
Avkastning s. start, %	23,28	-6,42	7,71
Standardavvikelse, %	3,41	21,72	0,48
Korrelation m Macro Fund		-0,10	0,31

Samtliga nyckeltal gäller sedan fondstart, 2008-01-01

VÄRDEUTVECKLING FRÅN START



FONDINNEHAV



FONDSTRUKTUR

Fondens namn	Carlsson Norén Macro Fund
Risk	Låg
Startdatum	1/1/2008
Teckning/inlösen	Månatlig
Förvaltningsarvode	2%
Prestationsbaserat ersättning	20%
Insättnings-/uttagsavgift	0%
Minsta insättning	250 000kr
Förvaringsinstitut	SEB
Revisor	Ernst & Young
Tillsynsmyndighet	Finansinspektionen
Fondadministration	Wahlstedt Sageryd
Hemsida	www.carlssonnoren.se

PLACERINGSINRIKTNING

Carlsson Norén Macro Fund är en svensk specialfond som skapar avkastning på rörelserna i räntemarknaden. Fondens målsättning är att med låg risk skapa avkastning oavsett fallande eller stigande räntor. Fonden använder standardiserade derivatinstrument i stor omfattning i sin förvaltning på de Nordiska- och G7 ländernas räntemarknader. Placeringar sker med högt ställda krav på kreditvärdighet samt likviditet, och basvaluta är svenska kronor.

HUR INVESTERA I FONDEN

- Fyll i och signera teckningsanmälan, som kan laddas ner från www.carlssonnoren.se. Skicka undertecknad teckningsanmälan tillsammans med kopia på legitimation till fondbolaget.
- Sätt in det tecknade beloppet på fondens konto, angivet på teckningsanmälan.

KONTAKT

Kontoret	Tel 031-280701	
Fredrik Carlsson	Tel 0706-929045	fredrik@carlssonnoren.se
Martin Norén	Tel 0705-199526	martin@carlssonnoren.se

Denna information är inte avsedd att och skall inte tolkas som en rekommendation av Carlsson & Norén Asset Management att förvärva andelar i Fonden. Carlsson & Norén Asset Management tillhandahåller inte sådan finansiell rådgivning som avses i Lagen (2003:862) om finansiell rådgivning till konsumenter. Det ankommer på var och en som önskar förvärva andelar att göra sin egen bedömning av en investering i Fonden och de risker som är förknippade därmed.