

ECB har sedan december lånat ut motsvarande ca 9 000 miljarder kronor till banksystemet på 3 års löptid. Den akuta misstron mot bankernas förmåga att låna pengar har därmed minskat betydligt. Det har avspeglats i stigande börser samt fallande räntor i skuldsatta euroländer. Nu är det bara en långvarig lågkonjunktur och inte en bankkollaps vi har att se fram emot i Europa.

I USA ser statistiken lite bättre ut, och då tystnar direkt debatten om statsskulden och ett bedrägligt lugn infinner sig, när man stoppar huvudet i sanden och börjar hoppas igen.

Geopolitiskt seglar Iran upp som det stora hotet mot världsfreden och pga. en arg Putin blir det en svår nöt att knäcka. Risken har börjat avspelas i ett stigande oljepris.

Sverige har som väntat fått svag statistik där arbetsmarknaden och tillväxten ser betydligt sämre ut. Kronan är stark, boräntorna är envist höga och Riksbanken lägger mycket energi på sina reporänteprognoiser som ingen bryr sig om.

/Fredrik Carlsson, Martin Norén

## MÅNADSAVKASTNING (EFTER FAST OCH PRESTATIONSBASERAT ARVODE)

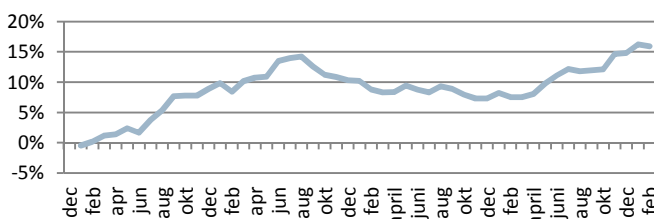
År	Jan	Feb	Mar	Apr	Maj	Jun	Jul	Aug	Sep	Okt	Nov	Dec	Helår
2008	-0,47%	0,65%	1,00%	0,21%	1,00%	-0,74%	2,08%	1,51%	2,23%	0,11%	0,01%	1,02%	<b>8,89%</b>
2009	0,86%	-1,29%	1,62%	0,53%	0,15%	2,34%	0,41%	0,21%	-1,41%	-1,25%	-0,31%	-0,5%	<b>1,3%</b>
2010	-0,11%	-1,3%	-0,42%	0,05%	0,98%	-0,64%	-0,37%	0,85%	-0,39%	-0,9%	-0,6%	0,01%	<b>-2,83%</b>
2011	0,84%	-0,62%	0,00%	0,49%	1,63%	1,2%	0,93%	-0,33%	0,14%	0,18%	2,23%	0,14%	<b>7,00%</b>
2012	1,27%	-0,28%											<b>0,98%</b>

## AVKASTNING OCH NYCKELTAL

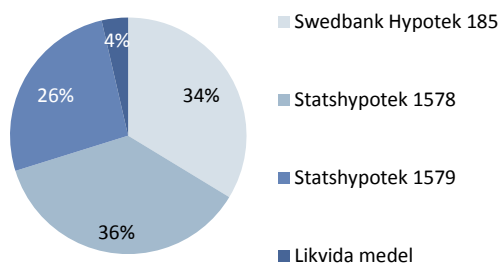
Nyckeltal	CN Macro Fund	SAX	T-Bill
Månadsavkastning, %	-0,28	6,15	0,13
Avkastning s. start, %	15,92	-1,85	7,08
Standardavvikelse, %	3,31	22,28	0,48
Korrelation m Macro Fund		-0,09	0,33

Samtliga nyckeltal gäller sedan fondstart, 2008-01-01

## VÄRDEUTVECKLING FRÅN START



## FONDINNEHAV



## FONDSTRUKTUR

Fondens namn	Carlsson Norén Macro Fund
Risk	Låg
Startdatum	1/1/2008
Teckning/inlösen	Månatlig
Förvaltningsarvode	2%
Prestationsbaserat ersättning	20%
Insättnings-/uttagsavgift	0%
Minsta insättning	250 000kr
Förvaringsinstitut	SEB
Revisor	Ernst & Young
Tillsynsmyndighet	Finansinspektionen
Fondadministration	Wahlstedt Sageryd
Hemsida	<a href="http://www.carlssonnoren.se">www.carlssonnoren.se</a>

## PLACERINGSINRIKTNING

Förvaltningen av fonden syftar till att skapa absolutavkastning från såväl långa som korta positioner på räntemarknaderna i Norden, G7-länderna, Australien och Schweiz. Positioner tas i huvudsak i likvida instrument. Börshandlade derivatinstrument används i stor omfattning. Fondens medel får placeras i överlåtbara värdepapper, penningmarknadsinstrument, derivatinstrument, fondandelar samt på konto hos kreditinstitut. Placeringar skall ske med högt ställda krav på kreditvärdighet hos emittenterna och inte placeras i finansiella instrument med sämre rating än "investment grade" enligt S&P. Fonden investerar i derivatinstrument som ett led i placeringsinriktningen och kan även använda sig av blankningsstrategier.

## HUR INVESTERA I FONDEN

- Fyll i och signera teckningsanmälan, som kan laddas ner från [www.carlssonnoren.se](http://www.carlssonnoren.se). Skicka undertecknad teckningsanmälan tillsammans med kopia på legitimation till fondbolaget.
- Sätt in det tecknade beloppet på fondens konto, angivet på teckningsanmälan.

## KONTAKT

Fredrik Carlsson	Tel 0706-929045	<a href="mailto:fredrik@carlssonnoren.se">fredrik@carlssonnoren.se</a>
Martin Norén	Tel 0705-199526	<a href="mailto:martin@carlssonnoren.se">martin@carlssonnoren.se</a>

Denna information är inte avsedd att och skall inte tolkas som en rekommendation av Carlsson & Norén Asset Management att förvärva andelar i Fonden. Carlsson & Norén Asset Management tillhandahåller inte sådan finansiell rådgivning som avses i Lagen (2003:862) om finansiell rådgivning till konsumenter. Det ankommer på var och en som önskar förvärva andelar att göra sin egen bedömning av en investering i Fonden och de risker som är förknippade därmed.