

Början av 2012 präglades av global oro med fokus på skuldkrisen i Europa. Tack vare Tysklands och Europeiska centrabankens starka uttalanden till stöd för Euron, så blev året ett mycket bra år för aktiemarknaden där tyska börsen steg ca 25 %. Även FED hjälpte till med mer köp av obligationer som fick kreditmarknaderna att jubla.

I december var osäkerheten inför Riksbankens räntebesked som vanligt stor. Ingves varnade för hushållens höga skuldsättning, men valde ändå att sänka räntan med 25 punkter. Marknaden prissätter ytterligare en sänkning under 2013.

Det stora samtalsämnet under månaden var förhandlingarna om det "fiskala stupet" vilket spred skräck under årets sista dagar. Amerikansk ekonomi visar tecken på återhämtning, men förutsättningen är ett fortsatt stort budgetunderskott.

Gott Nytt År!

/Fredrik Carlsson, Martin Norén

## MÅNADSAVKASTNING (EFTER FAST OCH PRESTATIONSBASERAT ARVODE)

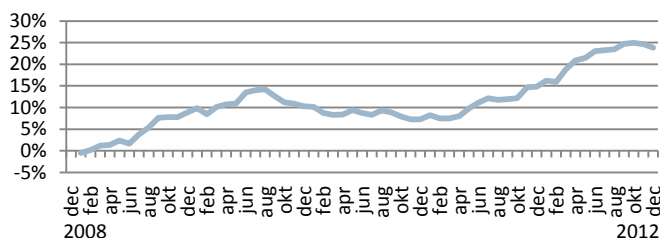
År	Jan	Feb	Mar	Apr	Maj	Jun	Jul	Aug	Sep	Okt	Nov	Dec	Helår
2008	-0,47%	0,65%	1,00%	0,21%	1,00%	-0,74%	2,08%	1,51%	2,23%	0,11%	0,01%	1,02%	<b>8,89%</b>
2009	0,86%	-1,29%	1,62%	0,53%	0,15%	2,34%	0,41%	0,21%	-1,41%	-1,25%	-0,31%	-0,5%	<b>1,3%</b>
2010	-0,11%	-1,3%	-0,42%	0,05%	0,98%	-0,64%	-0,37%	0,85%	-0,39%	-0,9%	-0,6%	0,01%	<b>-2,83%</b>
2011	0,84%	-0,62%	0,00%	0,49%	1,63%	1,2%	0,93%	-0,33%	0,14%	0,18%	2,23%	0,14%	<b>7,00%</b>
2012	1,27%	-0,28%	2,49%	1,74%	0,48%	1,30%	0,19%	0,13%	1,04%	0,19%	-0,22%	-0,70%	<b>7,84%</b>

## AVKASTNING OCH NYCKELTAL

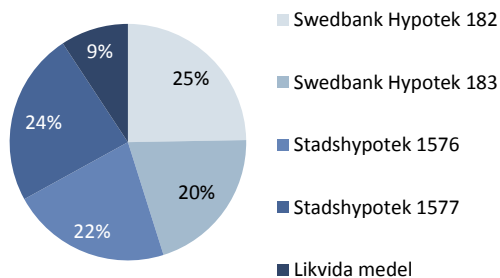
Nyckeltal	CN Macro Fund	SAX	T-Bill
Månadsavkastning, %	-0,70	2,00	0,09
Avkastning s. start, %	23,8	-2,25	8,15
Standardavvikelse, %	3,32	20,92	0,44
Korrelation m Macro Fund		-0,10	0,30

Samtliga nyckeltal gäller sedan fondstart, 2008-01-01

## VÄRDEUTVECKLING FRÅN START



## FONDENS OBLIGATIONSINNEHAV



## FONDSTRUKTUR

Fondens namn	Carlsson Norén Macro Fund
Risk	Låg
Startdatum	1/1/2008
Teckning/inlösen	Månatlig
Förvaltningsarvode	2%
Prestationsbaserat ersättning	20%
Insättnings-/uttagsavgift	0%
Minsta insättning	250 000kr
Förvaringsinstitut	SEB
Revisor	Ernst & Young
Tillsynsmyndighet	Finansinspektionen
Fondadministration	Wahlstedt Sageryd
Hemsida	www.carlssonnoren.se

## PLACERINGSINRIKTNING

Carlsson Norén Macro Fund är en svensk specialfond som skapar avkastning på rörelserna i räntemarknaden. Fondens målsättning är att med låg risk skapa avkastning oavsett fallande eller stigande räntor. Fonden pantsätter en del av obligationsinnehaven för att handla med standardiserade derivatinstrument på de Nordiska- och G7 ländernas räntemarknader. Placeringar sker med högt ställda krav på kreditvärdighet samt likviditet, och basvaluta är svenska kronor. Fondens förvaltare har lång erfarenhet av förvaltning i en absolutavkastande miljö, där investeringsprocessen bygger på noggrann analys av macroläget och dess förväntade påverkan på centralbankers agerande.

## HUR INVESTERA I FONDEN

- Fyll i och signera teckningsanmälan, som kan laddas ner från [www.carlssonnoren.se](http://www.carlssonnoren.se). Skicka undertecknad teckningsanmälan tillsammans med kopia på legitimation till fondbolaget.
- Sätt in det tecknade beloppet på fondens konto, angivet på teckningsanmälan.

Denna information är inte avsedd att och skall inte tolkas som en rekommendation av Carlsson & Norén Asset Management att förvärva andelar i Fonden. Carlsson & Norén Asset Management tillhandahåller inte sådan finansiell rådgivning som avses i Lagen (2003:862) om finansiell rådgivning till konsumenter. Det ankommer på var och en som önskar förvärva andelar att göra sin egen bedömning av en investering i Fonden och de risker som är förknippade därmed.

## KONTAKT

Kontoret	Tel 031-280701	
Fredrik Carlsson	Tel 0706-929045	<a href="mailto:fredrik@carlssonnoren.se">fredrik@carlssonnoren.se</a>
Martin Norén	Tel 0705-199526	<a href="mailto:martin@carlssonnoren.se">martin@carlssonnoren.se</a>