

Den 6 maj blir en mycket intressant dag för Europeiska Unionens möjligheter att hålla ihop Eurosamarbetet. Vi har grekisk parlamentsval, som kan leda till ett politiskt kaos, med brutna sparlöften som följd.

I det franska presidentvalet leder den socialistiske kandidaten Hollande, tack vare löften om att skapa både jobb, tillväxt och sänkt pensionsålder. Frågan är vad Angela Merkel säger när hon står med checkhäftet för att betala kalaset.

Nederländernas regering avgick pga. att det populistiska stödpartiet vägrade att besluta om besparingar, vilket skapade oro i obligationsmarknaden.

Den feltänkta valutaunionen skapar en efterfrågan på Tyska obligationer, som har fått ner räntan till rekordnivåer, i det enda landet som inte behöver det.

/Fredrik Carlsson, Martin Norén

## MÅNADSAVKASTNING (EFTER FAST OCH PRESTATIONSBASERAT ARVODE)

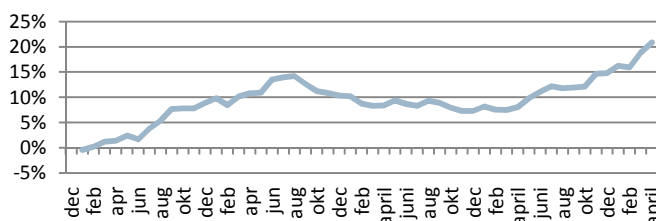
År	Jan	Feb	Mar	Apr	Maj	Jun	Jul	Aug	Sep	Okt	Nov	Dec	Helår
2008	-0,47%	0,65%	1,00%	0,21%	1,00%	-0,74%	2,08%	1,51%	2,23%	0,11%	0,01%	1,02%	<b>8,89%</b>
2009	0,86%	-1,29%	1,62%	0,53%	0,15%	2,34%	0,41%	0,21%	-1,41%	-1,25%	-0,31%	-0,5%	<b>1,3%</b>
2010	-0,11%	-1,3%	-0,42%	0,05%	0,98%	-0,64%	-0,37%	0,85%	-0,39%	-0,9%	-0,6%	0,01%	<b>-2,83%</b>
2011	0,84%	-0,62%	0,00%	0,49%	1,63%	1,2%	0,93%	-0,33%	0,14%	0,18%	2,23%	0,14%	<b>7,00%</b>
2012	1,27%	-0,28%	2,49%	1,74%									<b>5,3%</b>

## AVKASTNING OCH NYCKELTAL

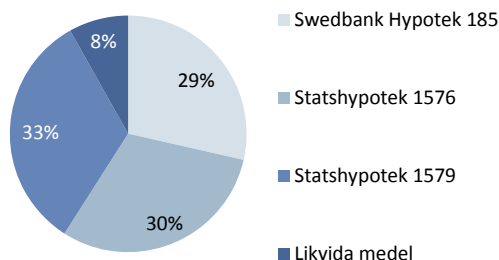
Nyckeltal	CN Macro Fund	SAX	T-Bill
Månadsavkastning, %	1,74	-1,45	0,12
Avkastning s. start, %	20,88	-5,20	7,34
Standardavvikelse, %	3,48	21,88	0,48
Korrelation m Macro Fund		-0,11	0,33

Samtliga nyckeltal gäller sedan fondstart, 2008-01-01

## VÄRDEUTVECKLING FRÅN START



## FONDINNEHAV



## FONDSTRUKTUR

Fondens namn	Carlsson Norén Macro Fund
Risk	Låg
Startdatum	1/1/2008
Teckning/inlösen	Månatlig
Förvaltningsarvode	2%
Prestationsbaserat ersättning	20%
Insättnings-/uttagsavgift	0%
Minsta insättning	250 000kr
Förvaringsinstitut	SEB
Revisor	Ernst & Young
Tillsynsmyndighet	Finansinspektionen
Fondadministration	Wahlstedt Sageryd
Hemsida	<a href="http://www.carlssonnoren.se">www.carlssonnoren.se</a>

## PLACERINGSINRIKTNING

Förvaltningen av fonden syftar till att skapa absolutavkastning från såväl långa som korta positioner på räntemarknaderna i Norden, G7-länderna, Australien och Schweiz. Positioner tas i huvudsak i likvida instrument. Börshandlade derivatinstrument används i stor omfattning. Fondens medel får placeras i överlåtbara värdepapper, penningmarknadsinstrument, derivatinstrument, fondandelar samt på konto hos kreditinstitut. Placeringar skall ske med högt ställda krav på kreditvärdighet hos emittenterna och inte placeras i finansiella instrument med sämre rating än "investment grade" enligt S&P. Fonden investerar i derivatinstrument som ett led i placeringsinriktningen och kan även använda sig av blankningsstrategier.

## HUR INVESTERA I FONDEN

- Fyll i och signera teckningsanmälan, som kan laddas ner från [www.carlssonnoren.se](http://www.carlssonnoren.se). Skicka undertecknad teckningsanmälan tillsammans med kopia på legitimation till fondbolaget.
- Sätt in det tecknade beloppet på fondens konto, angivet på teckningsanmälan.

## KONTAKT

Fredrik Carlsson	Tel 0706-929045	<a href="mailto:fredrik@carlssonnoren.se">fredrik@carlssonnoren.se</a>
Martin Norén	Tel 0705-199526	<a href="mailto:martin@carlssonnoren.se">martin@carlssonnoren.se</a>

Denna information är inte avsedd att och skall inte tolkas som en rekommendation av Carlsson & Norén Asset Management att förvärva andelar i Fonden. Carlsson & Norén Asset Management tillhandahåller inte sådan finansiell rådgivning som avses i Lagen (2003:862) om finansiell rådgivning till konsumenter. Det ankommer på var och en som önskar förvärva andelar att göra sin egen bedömning av en investering i Fonden och de risker som är förknippade därmed.